



"2022 – LAS MALVINAS SON ARGENTINAS"

Buenos Aires, 8 de septiembre de 2022

CIRCULAR ACLARATORIA Nº 2

ASUNTO: LICITACIÓN PÚBLICA Nº 23/2022 - CUDAP: EX-HCD:0004309/2022 – "REMODELACIÓN DE OFFICE Y SANIATRIOS DEL 2DO Y 3ER PISO DEL EDIFICIO ANEXO "A" DE LA H.C.D.N."

En atención a la consulta efectuada por potenciales oferentes, se procede a brindar las siguientes aclaraciones:

CONSULTA 1:

- a) 6.1.2- Solias, toman el ancho del muro o se refiere a fleje de unión entre pisos?
- b) 6.2- Microcemento en baños, se coloca malla sobre el piso existente? tienen esquema requerido de colocación?
- c) 9.4- Tabiques en baños, son de alguna marca en particular, modelo?
- d) 10- Medidas de mesadas, podría poner el en plano las medidas de las mismas, ya que para realizar una correcta cotización requerimos de esos datos.
- e) 10.4- Medidas de muebles bajo mesadas, podría poner el en plano las medidas de las mismas, ya que para realizar una correcta cotización requerimos de esos datos. Se requieren las alacenas que se ven en los dibujos? de ser así por favor indicar las medidas de los mismos.
- f) 10.15- Montaplatos, ya está el hueco en la losa, o debemos realizarlo nosotros? hay instalaciones que circulen por donde va ubicado hueco del montaplatos que debemos desviar?
- g) 13-Deteccion de incendio, podrán indicarnos por donde irían las nuevas cañerías de detección de incendio? qué tipo de cañerías requieren usar?

RESPUESTA:

- a) Las solias a cotizar serán flejes de unión entre pisos de 2cm aprox.
- b) No, no se colocará malla sobre piso existente. El esquema de colocación será de acuerdo al requerimiento en obra.
- c) No son de marca o modelo en particular. Se deberán respetar las características, espesores y herrajes descriptos en el Pliego de Especificaciones Técnicas. Se adjunta en el ítem imagen ilustrativa.

- d) Ver imagen N°1 y 2.
- e) Ver imagen N°1, 2 y 3.
- f) El hueco del montaplatos, pase de losa, deberá efectuarlo el Adjudicatario y su ubicación final estará determinada por el replanteo. De haber instalaciones existentes las mismas deberán ser reubicadas.
- g) La cañería abarcará únicamente la distribución interna de los office, de cada piso, desde el pasillo. El diseño estará a cargo del Adjudicatario considerando la cantidad de detectores por m² según legislación vigente. El material será caño semipesado de PVC de ½".

CONSULTA 2:

- 1. por pliego se solicita un modelo de grifería para sanitario y por planilla se pide otro distinto. indicar cual corresponde.?

11.6. Provisión y colocación de grifería monocomando para sanitarios

El Adjudicatario deberá proveer e instalar en las bachas de los sanitarios, TREINTA (30) griferías monocomando modelo FV 0181/M4

11.6 Grifería monocomando para mesada sanitarios FV 0361 un 30

- 2. por planilla solicita solo las tapas para inodoros y para válvulas y por pliego habla de colocar válvulas. indicar cuál es la correcta?

1.8. Provisión y colocación de inodoros

El Adjudicatario deberá proveer e instalar VEINTINUEVE (29) inodoros de línea Adriática de Ferrum o equivalente de calidad superior. Se deberá proveer y utilizar para su instalación todos los elementos que sean necesarios para garantizar el correcto funcionamiento y terminación de los mismos. Se considera incluido en el presente ítem, la tapa de asiento de madera con herrajes metálicos y las válvulas de descarga para inodoro que sea necesario proveer y resulten necesarias para su instalación. La válvula será FV 0368.01 con tapa de tecla doble 368.04 equivalente o de similares características y calidad superior.

11.8 Provisión y colocación de Inodoro Adriática (con tapa de asiento y válvula) un 29

RESPUESTA:

- 1- Se deberá cotizar el modelo solicitado según el ítem 11.6. Grifería monocomando modelo FV 0181/M4.
- 2- Se deberán cotizar para los cinco (5) sanitarios nuevos a ejecutar la provisión y colocación de lo descrito en el ítem 11.8: "Inodoros de línea Adriática de Ferrum con su correspondiente tapa de asiento de madera con herrajes metálicos y las válvulas de descarga FV 0368.01 con tapa de tecla doble 368.04."

Para los veinticuatro (24) sanitarios existentes donde se reemplazarán los artefactos, se deberá cotizar Inodoros de línea Adriática largo con mochila de Ferrum con su correspondiente tapa de asiento de madera con herrajes metálicos.

CONSULTA 3:

Aclarar si a lo que refieren los siguientes ítems solo se implementaran en los baños nuevos o también hay que implementarlo en los baños existentes que se pintaran.

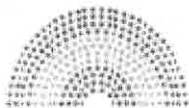
Ítem 11.12. / 11.12.1 al 11.12.5....

RESPUESTA:

Los ítems refieren solo a los sanitarios nuevos.



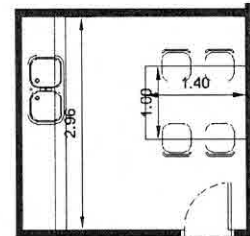
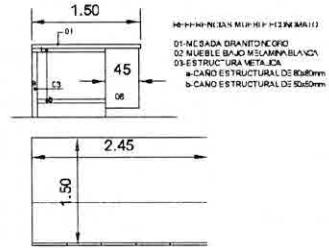
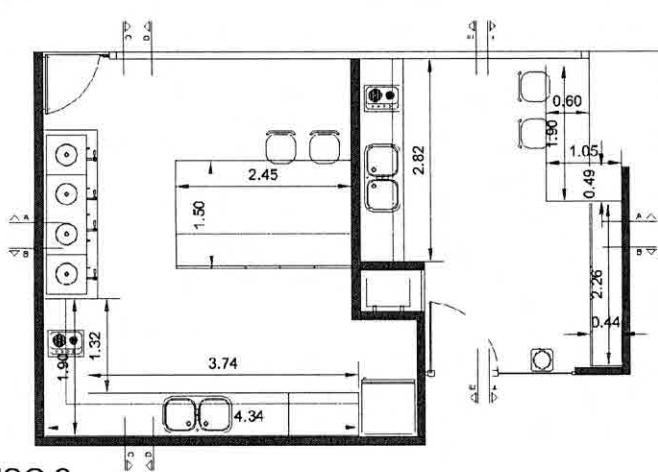
JUAN PABLO FERREYRA
DIRECTOR DE COMPRAS
DIR. GENERAL ADMINISTRATIVO CONTABLE
H. CÁMARA DIPUTADOS DE LA NACIÓN



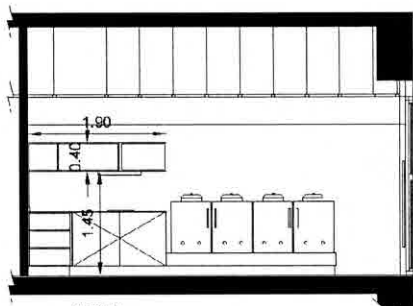
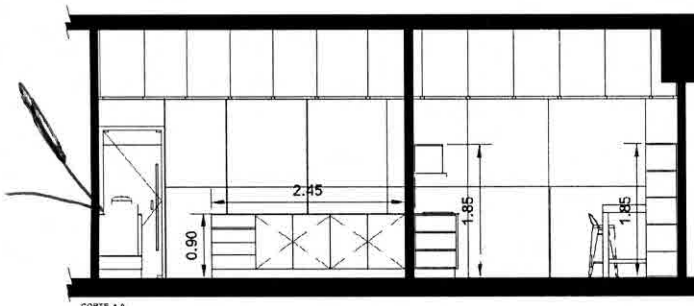
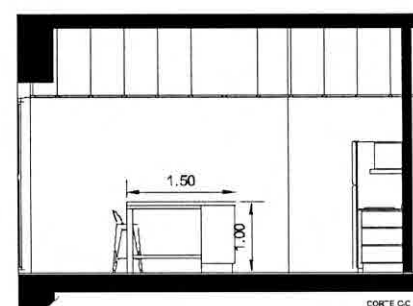
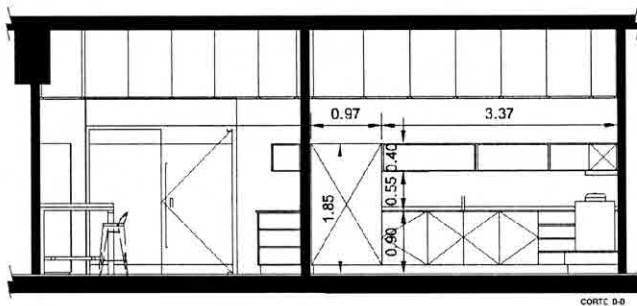
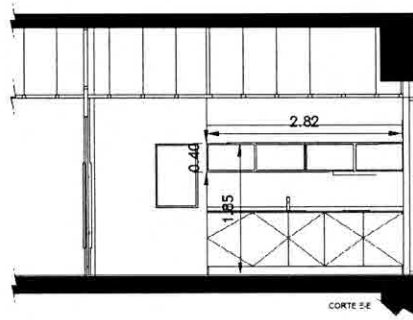
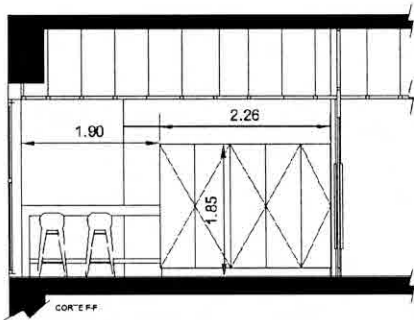
DIPUTADOS ARGENTINA

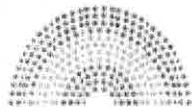
"2022 - LAS MALVINAS SON ARGENTINAS"

Imagen N°1



PISO 2

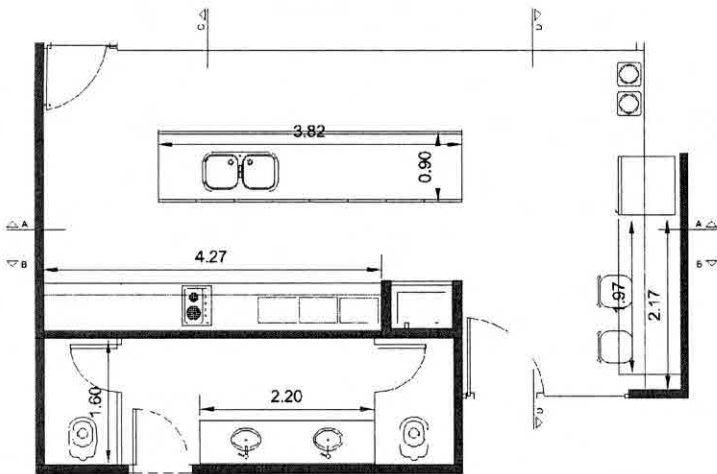




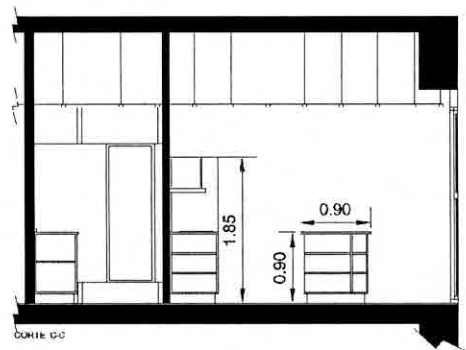
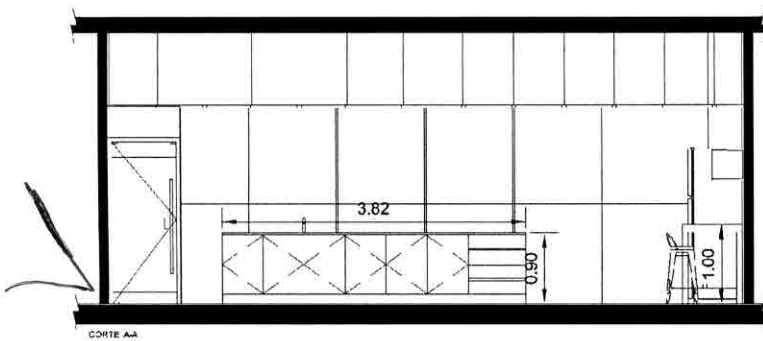
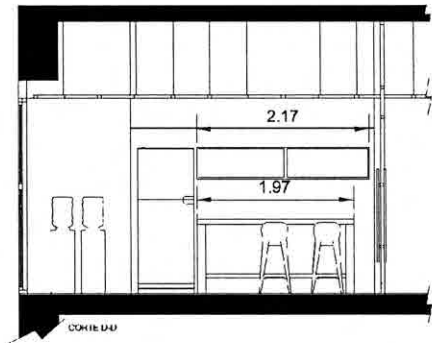
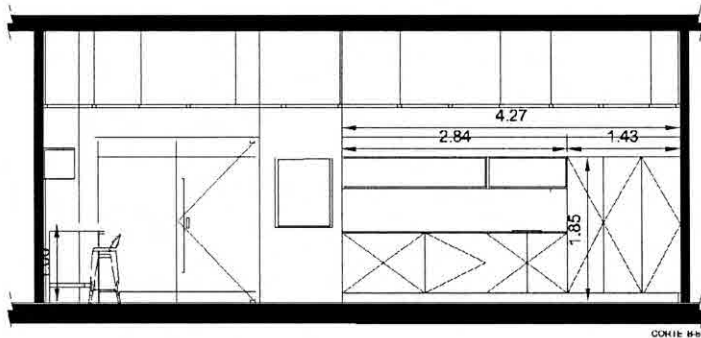
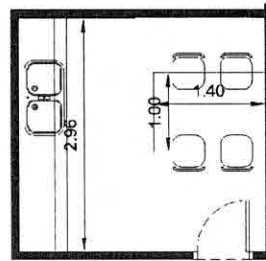
DIPUTADOS ARGENTINA

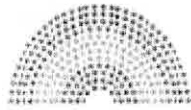
"2022 - LAS MALVINAS SON ARGENTINAS"

Imagen N°2



PISO 3





DIPUTADOS
ARGENTINA

"2022 - LAS MALVINAS SON ARGENTINAS"

Imagen N°3

